

El Sistema de Gestión Integral del Patrimonio Geológico y Paleontológico de la Nación

Dirección de Geociencias Básicas
Grupo Museo Geológico e Investigaciones Asociadas
Octubre 2019





Agenda

- Grupo Museo Geológico e Investigaciones Asociadas y la protección del patrimonio geológico y paleontológico
- Marco normativo
- Sistema de Gestión Integral del Patrimonio Geológico y Paleontológico
- Rol del Servicio Geológico Colombiano en las iniciativas UNESCO



Grupo Museo Geológico e Investigaciones Asociadas

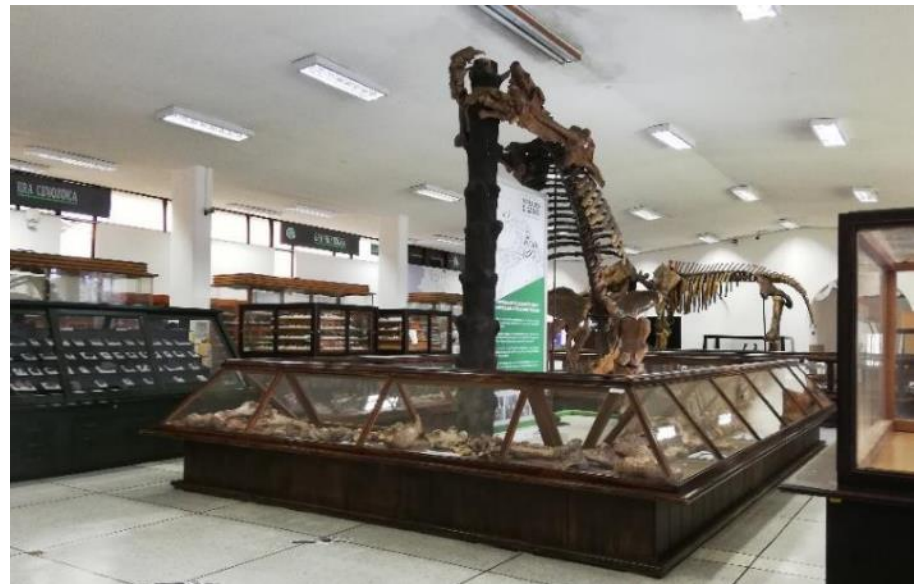


Protege, investiga y gestiona el patrimonio geológico y paleontológico del país a través de estrategias de geoconservación, transferencia del conocimiento geocientífico e investigaciones paleontológicas.

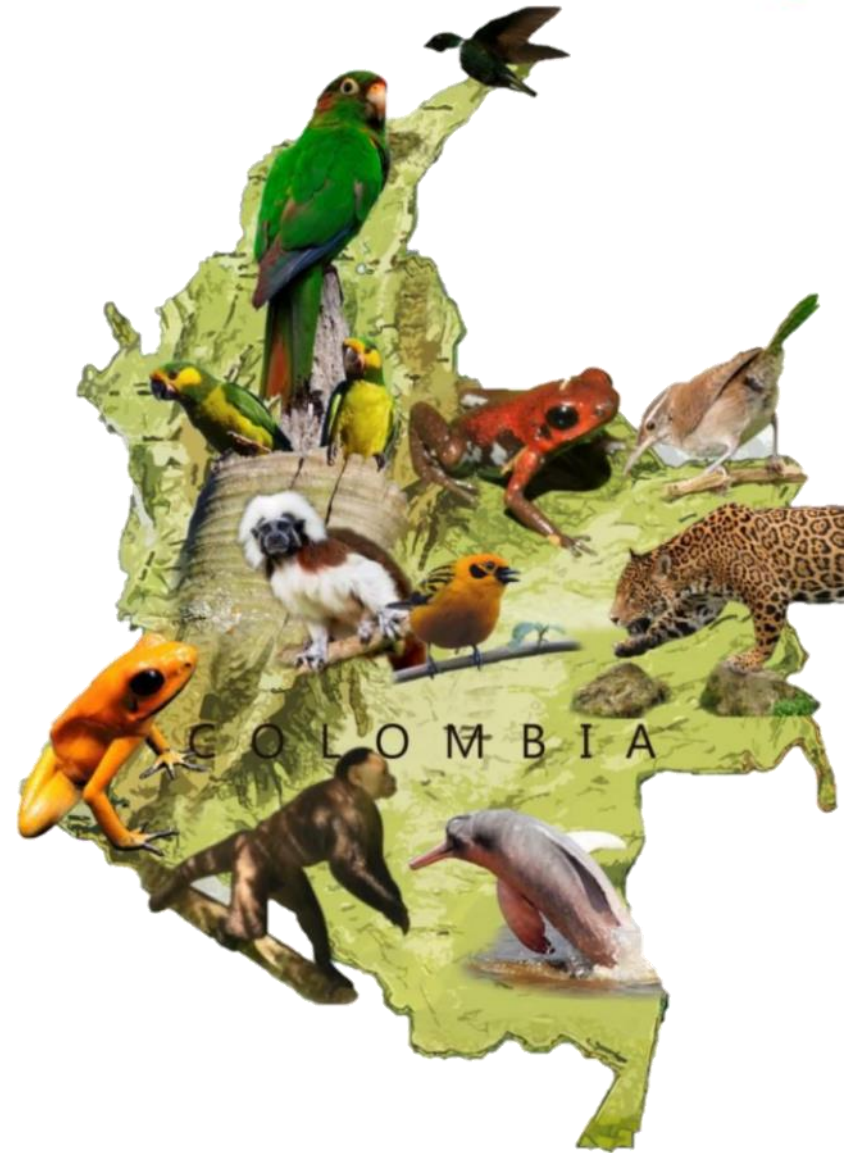
- ✓ Custodia y conserva el patrimonio geológico y paleontológico de la Nación
- ✓ Conformar, maneja y actualiza el Inventario Nacional Geológico y Paleontológico - INGEP
- ✓ Declara los bienes de interés geológico y paleontológico de carácter mueble e inmueble
- ✓ Desarrolla estrategias de geoconservación
- ✓ Desarrolla estrategias de apropiación social del conocimiento
- ✓ Gestiona los trámites



Museo Geológico José Royo y Gómez
Servicio Geológico Colombiano



Colombia: Geodiversa - Biodiversa





Conservación del patrimonio geológico y paleontológico

El Patrimonio Geológico y Paleontológico es parte del patrimonio de la Nación, y está conformado por elementos y rasgos geológicos no renovables, como: rocas, fósiles, meteoritos, estructuras geológicas, formas de relieve, entre otros.

Estudiar e interpretar el origen y evolución de la tierra y sus ecosistemas, y así contribuir al progreso científico.

Conocer nuestros recursos y propender por su uso sostenible.

Aumentar la participación de los ciudadanos en la toma de decisiones sustentada en el conocimiento de su territorio.

Afrontar los desafíos actuales como el cambio climático y los riesgos geológicos.

Existen dos tipos de patrimonio, inmueble (que permanece en su contexto natural), y mueble (que ha sido extraído)

Colombia es un país geodiverso y debemos conservarlo para:

Normatividad



Establece el sistema de gestión integral del patrimonio geológico y paleontológico de la Nación.

Busca:

- Empoderar a las entidades que protegen el PGyP de la nación
- Velar por la preservación y protección de los BIGyP
- Evitar el comercio ilegal del PGyP y la fuga del patrimonio nacional
- Recuperar las piezas que se encuentran fuera del territorio colombiano



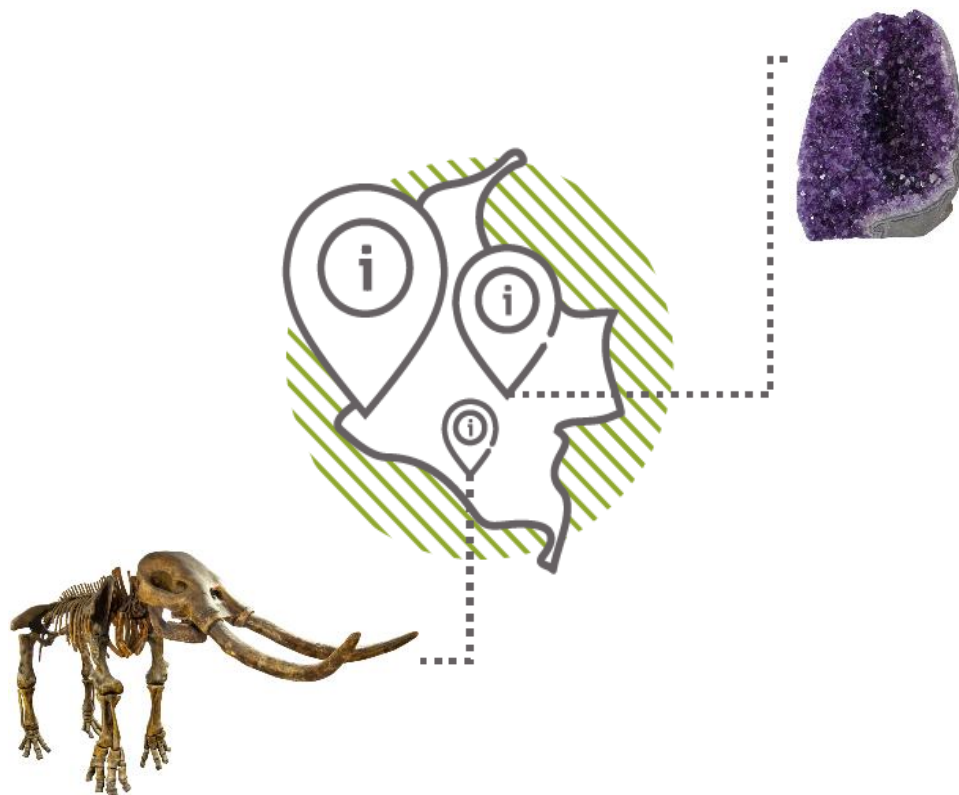
Callawayasaurus colombiensis



Decreto 1353 de 2018

Sección I. De la Gestión Integral del Patrimonio Geológico y Paleontológico

Sección II: De las actividades científicas de carácter paleontológico



Identificación

Protección

Conservación

Transmisión

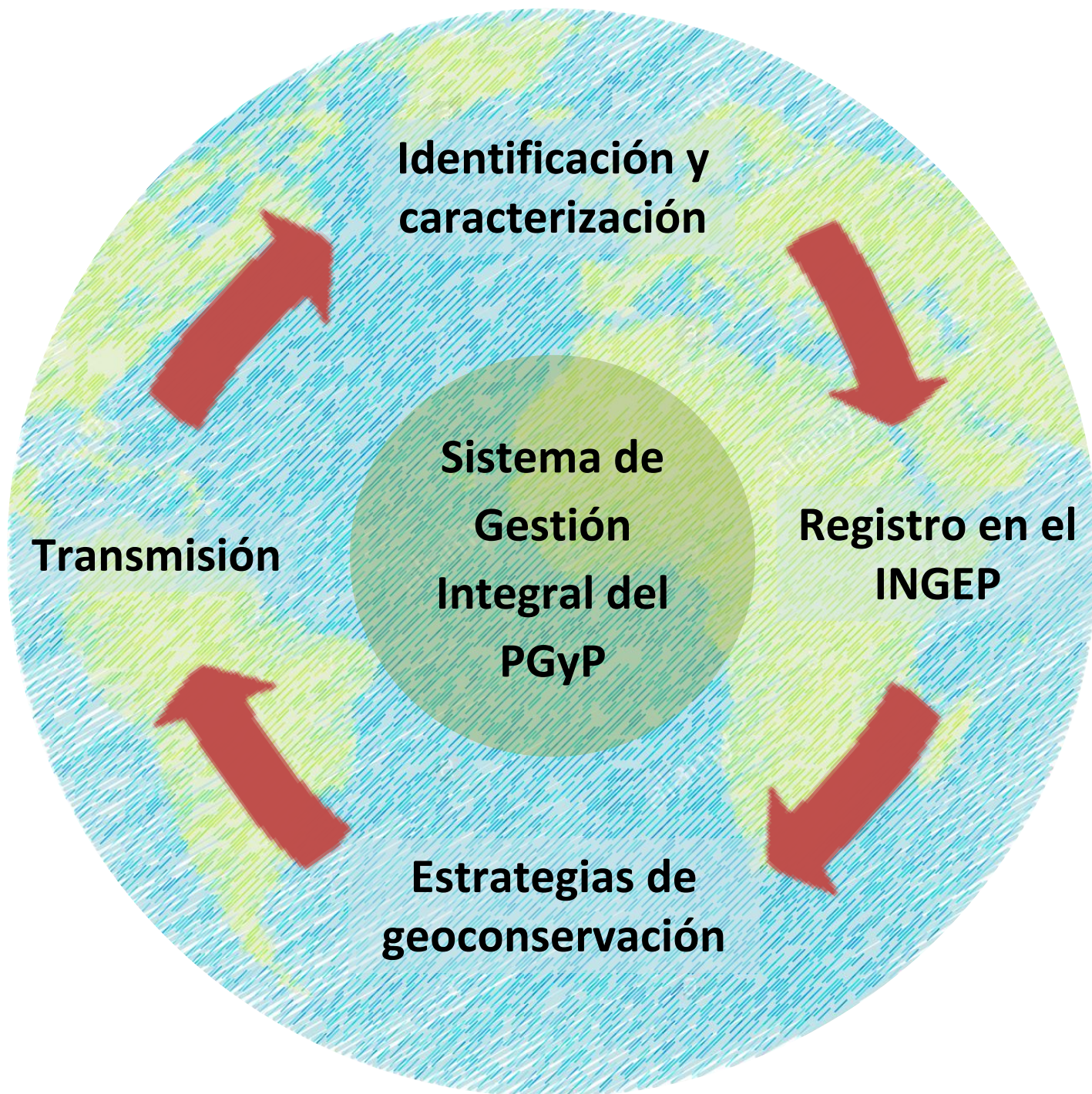


Sección I. De la Gestión Integral del Patrimonio Geológico y Paleontológico



Procedimientos
administrativos

Sistema de Gestión Integral del Patrimonio Geológico y Paleontológico



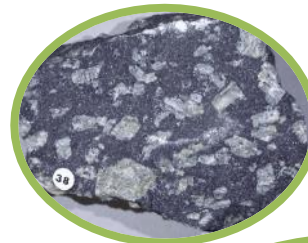
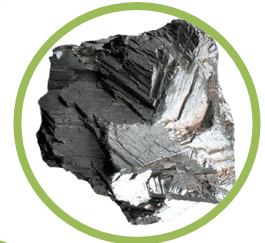


Identificación y caracterización patrimonio mueble: Colecciones de referencia y museológicas

Identificación



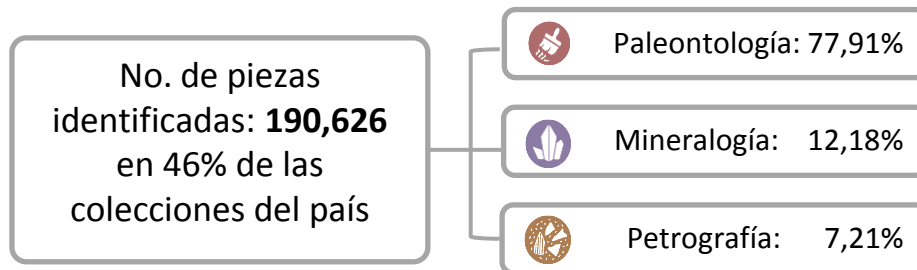
Categoría	Sub-categoría
Paleontología 	Vertebrados
	Invertebrados
	Paleobotánica
	Icnofósiles
Mineralogía 	Elementos nativos
	Sulfuros
	Óxidos e Hidróxido
	Haluros
	Carbonatos, Nitratos y Boratos
	Sulfatos, Cromatos Selenatos
	Fosfatos, Arseniats, Vanadatos
	Silicatos
	Minerales orgánicos
Petrografía 	Rocas ígneas
	Rocas sedimentarias
	Rocas metamórficas
	Meteoritos



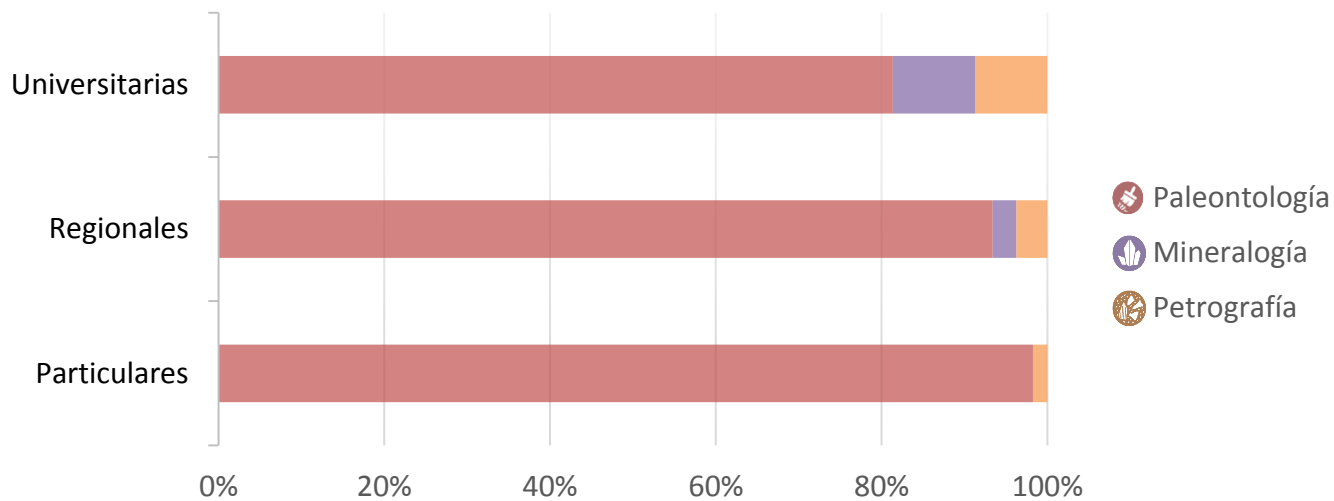
Identificación



Colecciones en el país	
Universitarias y de referencia	34
Museos y centros regionales	28
Particulares	16
Total	78



Categorías de bienes por tipo de colección



En proceso de valoración para Registro INGEP de colecciones



Museo Geológico SGC - sede Medellín



Museo Paleontológico UNal – Villa de Leyva



Museo Geológico SGC - sede Cali



Colección V. Zaragoza



INCIVA



Museo de Geociencias- UNal – Sede Medellín



Museo de Historia Natural de la Tatacoa



Colección Municipio de Sáchica



Identificación y caracterización patrimonio inmueble Geotopos



Metodología de identificación de geotopos

Ejes temáticos

	Secuencias estratigráficas	7
	Yacimientos paleontológicos	11
	Estilos tectónicos y estructurales	6
	Procesos y materiales ígneos, metamórficos y sedimentarios	1
	Evidencias de impactos producidos por cuerpos celestes	1
	Geoformas y procesos actuales	47
	Mineralizaciones	5
	Cuevas y cavernas	87
	Rasgos hidrogeológicos	1



Volcán Nevado del Ruiz



Microtectitas de Gorgonilla



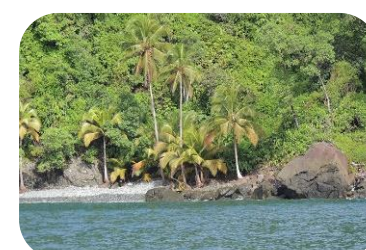
Yacimiento paleontológico de La Venta



Yacimientos esmeraldíferos



Fossil Lagerstätte del sur del Alto Ricaurte



Komatiitas de Gorgona

Candidatos para Registro INGEP



Lagerstätte del Alto Ricaurte



Cueva La Tronera



Yacimiento paleontológico de la Tatacoa



Basaltos columnares de Vijos



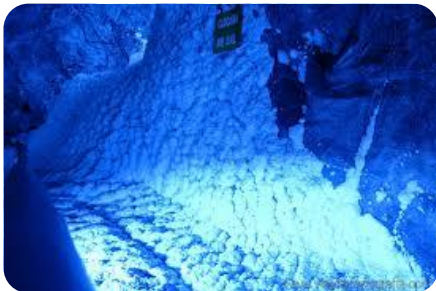
Lago de Guamuéz (La Cocha)



El Peñol de Guatapé



Discordancia Formación Cuche y Formación Tibasosa



Diapiros salinos Sabana de Bogotá



Lago de Tota

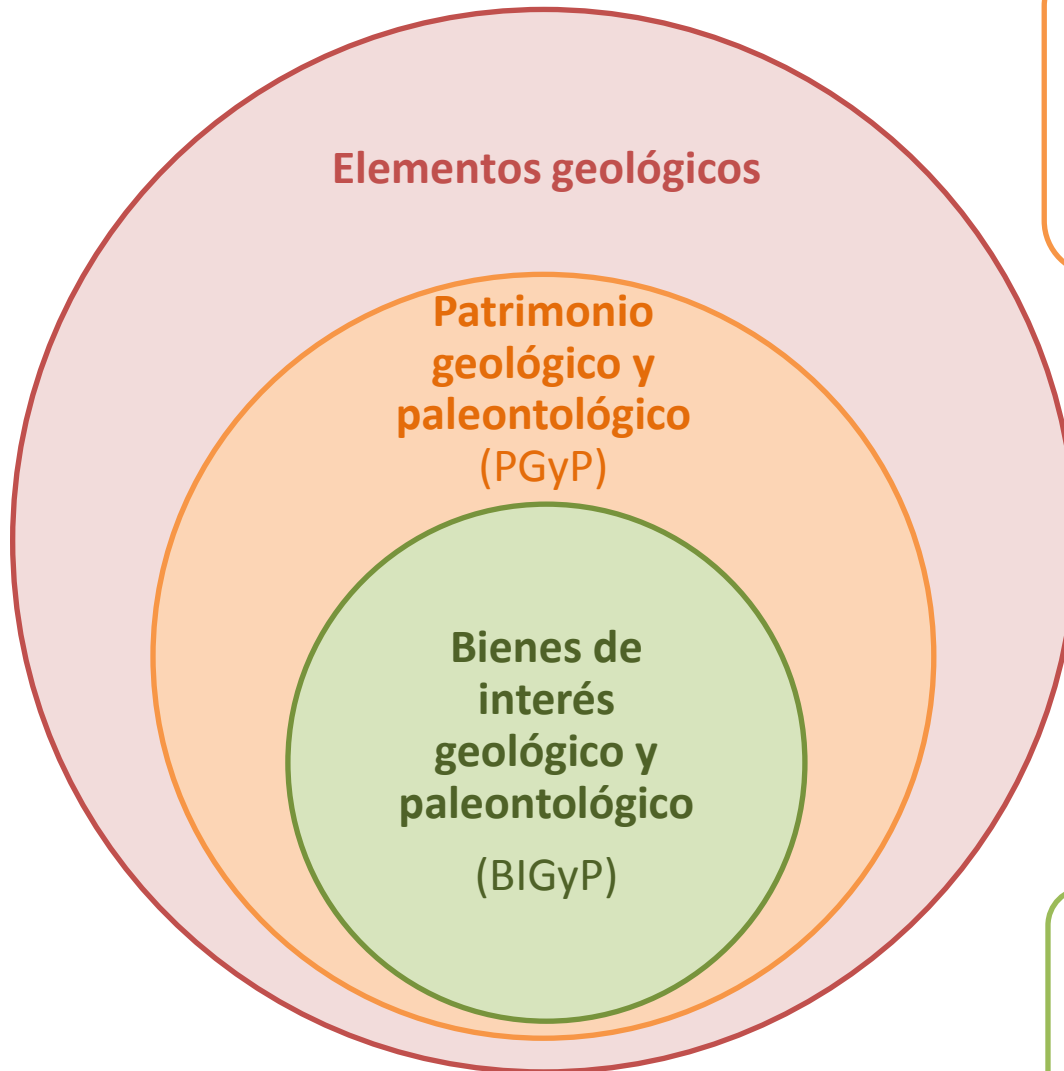


Volcán de lodo Arboletes



Metodología para el Registro en inventario del patrimonio geológico y paleontológico INGEP

Cual es la diferencia entre: Elementos geológicos, Patrimonio Geológico y Paleontológico y Bienes de Interés Geológico y Paleontológico



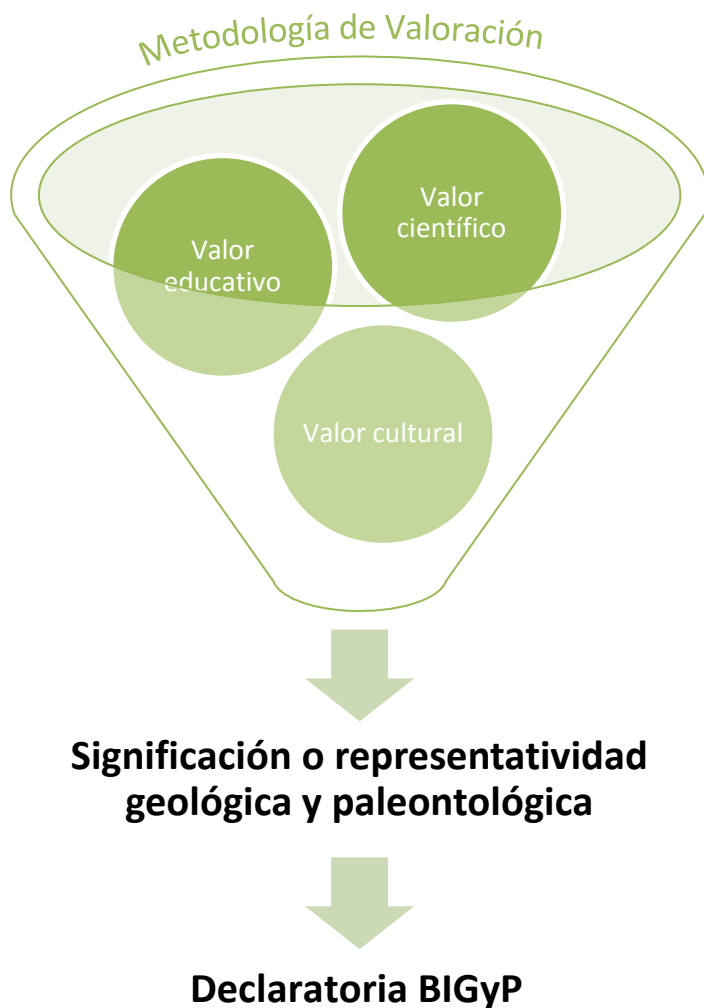
“Elementos claves para el estudio e interpretación del origen y evolución de la tierra, los procesos geológicos que la han modelado, los climas del pasado, el origen, la historia, la diversificación y la distribución de la vida, entre otros.”



Metodología de valoración, que determina **representatividad** o **significación geológica y paleontológica** del bien para el país por lo tanto lo **declara** por medio de **resolución**.



Bien de Interés Geológico y Paleontológico

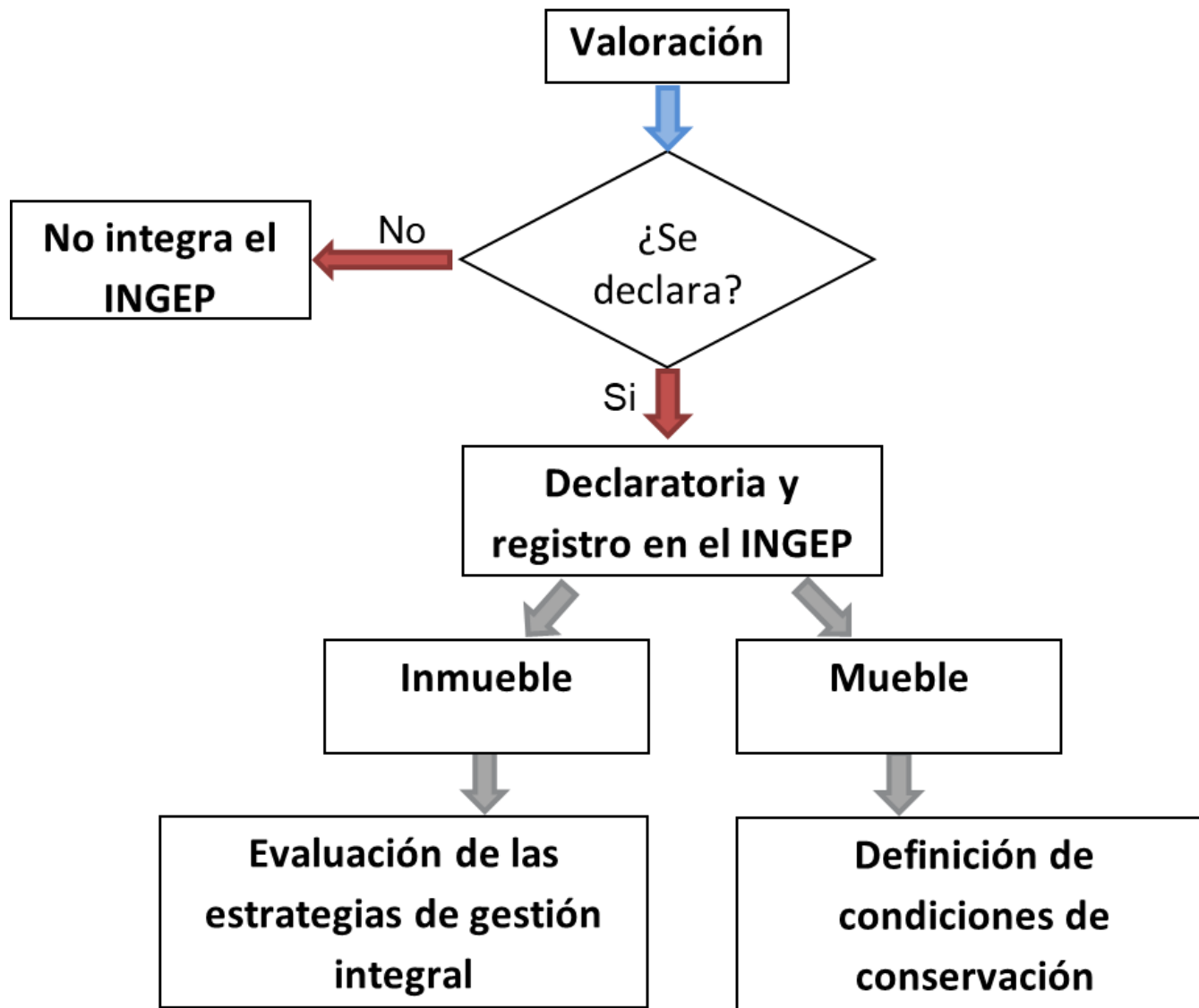


Criterios que sustentan la valoración

- Representatividad
- Singularidad
- Diversidad geológica
- Abundancia
- Integridad
- Capacidad de divulgación
- Importancia histórica
- Importancia simbólica



Flujo de registro al INGEP



Estrategias de geoconservación



Sensibilización y socialización

Lineamientos, recomendaciones
de uso y manejo

Formulación de Zonas de
Protección Geológica y
Paleontológica

Asesoría en formulación de Planes
de Manejo

Fomento a la investigación



Rol del Servicio Geológico en las Iniciativas de UNESCO

Participación en programas UNESCO



Situación actual, el SGC participa en la:

- Comisión Intersectorial de Patrimonio Mundial
- Comité Ad Hoc de Geoparques

Nuestro objetivo

- Buscar la inclusión del SGC dentro de “Comisión Nacional de Cooperación de la UNESCO)
- Formalizar el Comité de Geoparques



UNESCO
Global
Geoparks



Criterios de Inscripción de la Lista de Patrimonio Mundial

- VII: Sitios que contienen fenómenos naturales superlativos o áreas de excepcional belleza natural e importancia estética.
- VIII: Ser uno de los ejemplos representativos de importantes etapas de la historia de la tierra, incluyendo testimonios de la vida, procesos geológicos creadores de formas geológicas o características geomórficas o fisiográficas significativas.



Iniciativas de Geoparque en Colombia

Geoparque Volcán del Ruiz – Aspirante Unesco

- ✓ Orientación y conceptualización de la iniciativa.
- ✓ Asesoría en temas.
 - ✓ Riesgo Geológico
 - ✓ Patrimonio geológico
- ✓ Apoyo en el inventario de patrimonio geológico
- ✓ Apoyo en actividades de divulgación



Volcán la Olleta – Parque Nacional Natural los Nevados



Día Latinoamericano del Geoturismo en Armero

2da versión

Día Latinoamericano del Geoturismo

Promoviendo la gestión del riesgo

Día Latinoamericano del **GEOTURISMO**
20 / 04 / 19

Lugares de las actividades:
Centro de visitantes, antiguo Armero
Parque Temático Omaira Sánchez, Armero Guayabal
9am a 4pm

Armero, departamento del Tolima, Colombia
Sábado 20 de abril 2019

Museo Geológico Nacional José Royo y Gómez
Servicio Geológico Colombiano
www.sgc.gov.co
(1) 2200 200 ext. 2423

Síguenos
Facebook: @sgcolombiano
Instagram: serviciogeologicocolombiano
Twitter: @sgcol
Youtube: ServicioGeologicoC
#geoturismocolombia



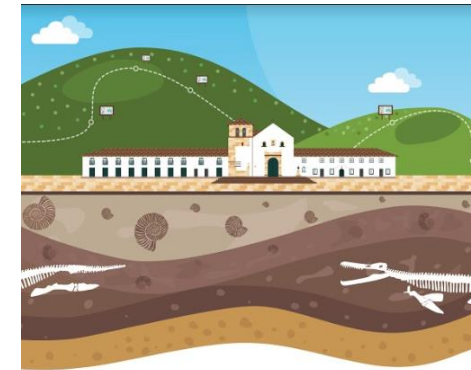
Geoparque Aspirante Unesco - Sur de la Provincia de Ricaurte, Boyacá



- ✓ Orientación y conceptualización de la iniciativa.
- ✓ Inventario de patrimonio geológico y paleontológico
- ✓ Actividades de divulgación
- ✓ Apoyo a museos regionales
- ✓ Convenios con las Alcaldías de Villa de Leyva, Sáchica y Sutamarchán



Excavación de Pliosaurio, por parte del SGC



En conmemoración del Día Latinoamericano del Geoturismo te invitamos a participar en la actividad:

Amonitas de Villa de Leyva, un recorrido patrimonial

La cita es el día sábado:

Marzo 24 de 2018

Horario de recorridos guiados:
9 am - 11 am o 2 pm - 4 pm

Prescríbete aquí:



bit.ly/90k_Amonitas

Cruces Unidas



Socialización y trabajo con la Comunidad de la Provincia de Ricaurte



Apoyo museológico y museográfico en el Museo el Fósil

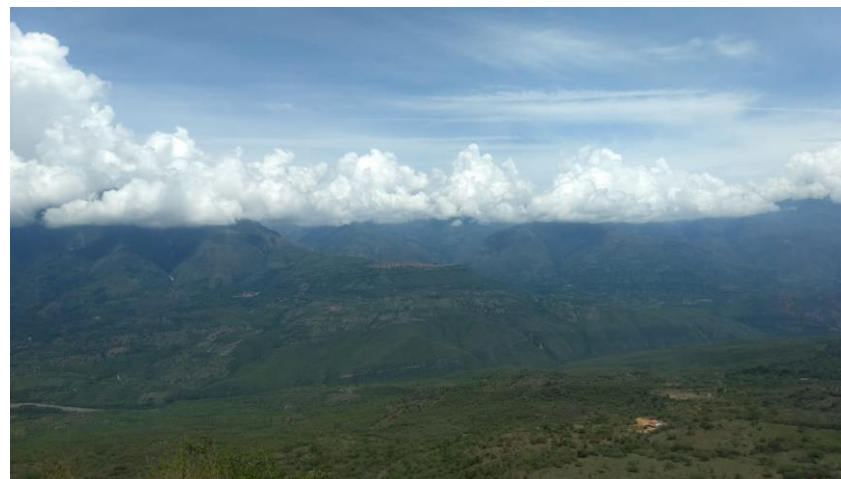


Geoparque Aspirante UNESCO, en el Cañón del Rio Chicamocha y la Mesa de Barichara

- ✓ Orientación a la iniciativa de geoparque.
- ✓ Acompañamiento en eventos de divulgación.



Panorámica del Cañón del Chicamocha



Panorámica del Cañón del Rio Suarez



Socialización en el Municipio de Barichara.



Geoparque Aspirante UNESCO en Chambú – La Cocha, Nariño

Iniciativa liderada y orientada desde CorpoNariño y la Universidad de Nariño.



Laguna la Cocha – humedal de importancia nacional e internacional, sitio RAMSAR.



Embarcaciones andinas en La Cocha, utilizadas para acceder a la isla de La Corota.

Gracias

patrimonio@sgc.gov.co

tramitespatrimonio@sgc.gov.co

celular/WhatsApp: 315 410 5384